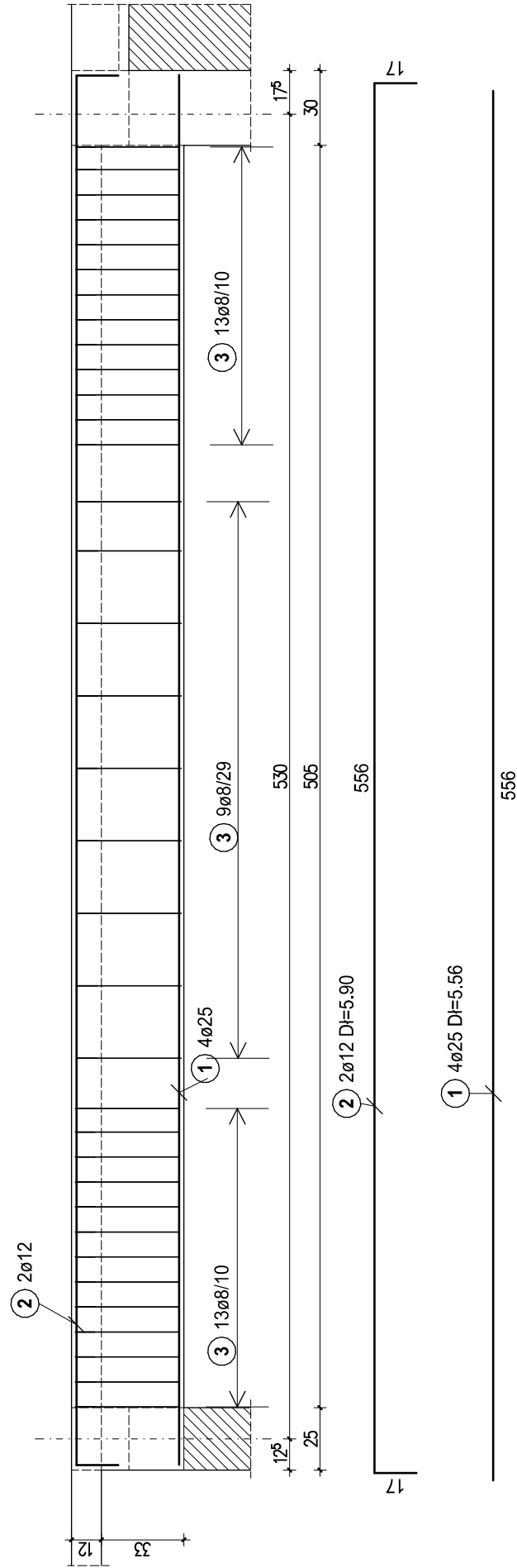
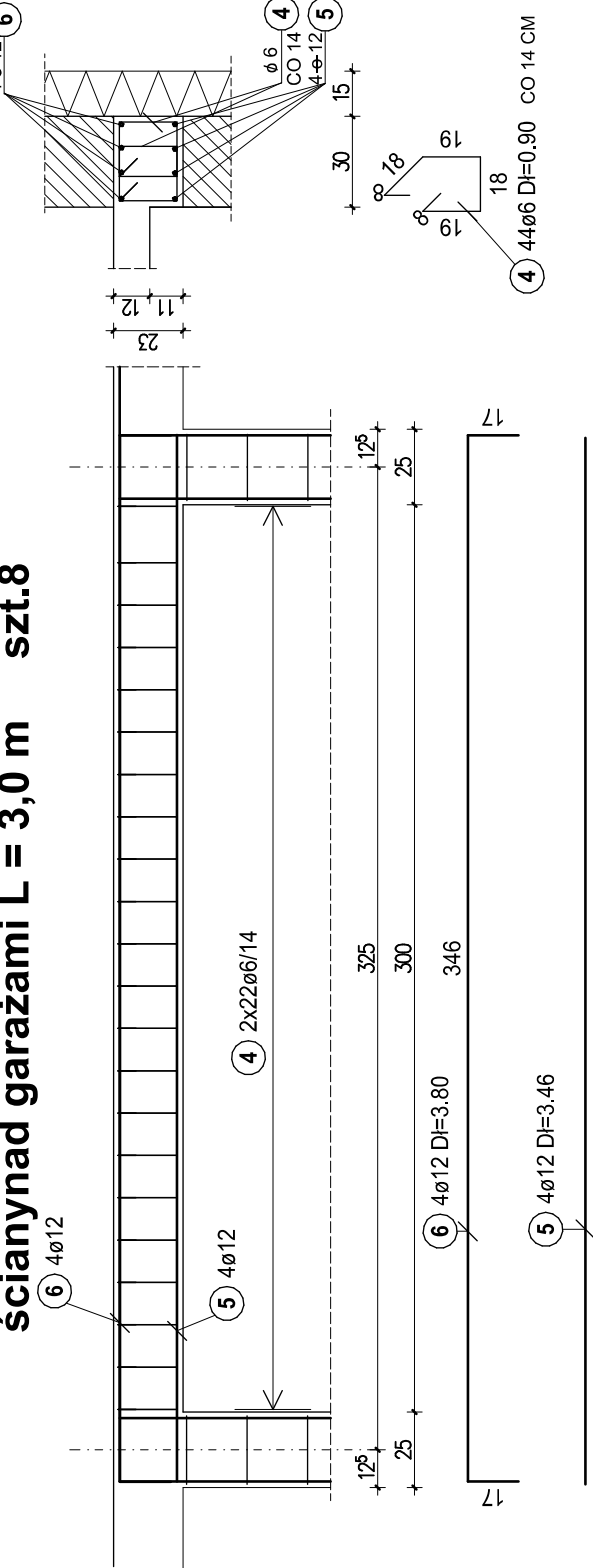


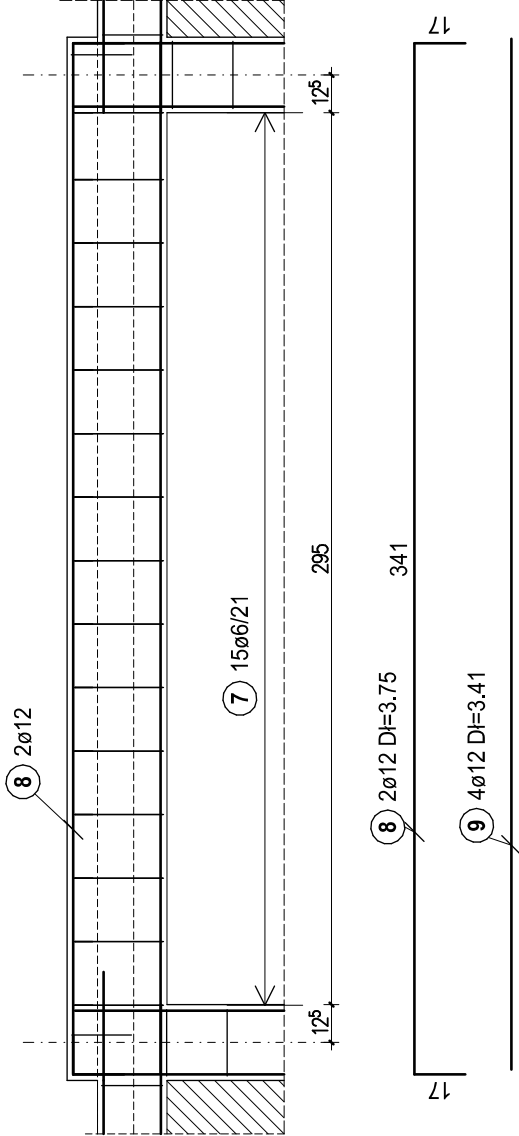
Poz. 5.1 Podciąg obciążony stropami L = 5,05 m szt.8



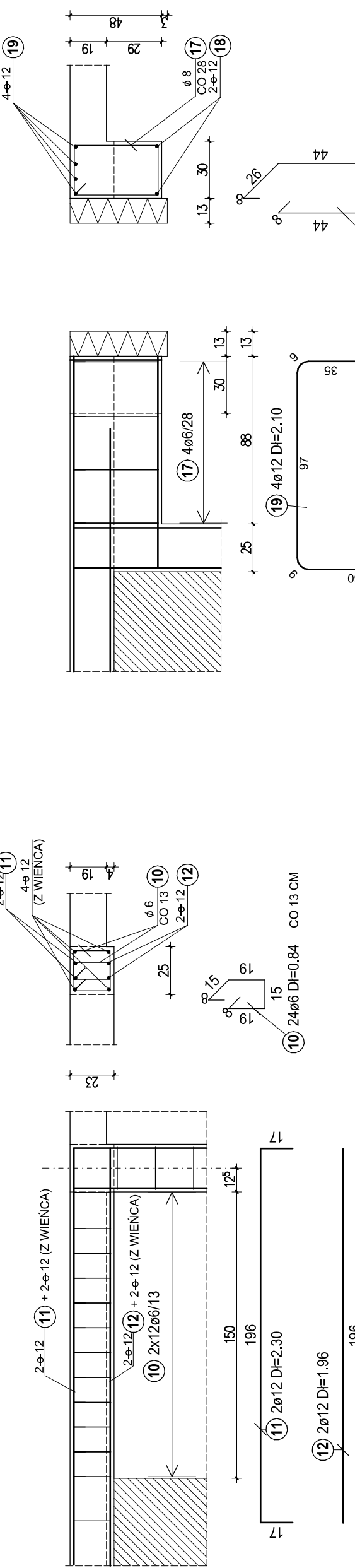
Poz. 5.2 Belka pod ściany zewnętrzne w obrębie cofnięcia ścian nad garażami L = 3,0 m szt.8



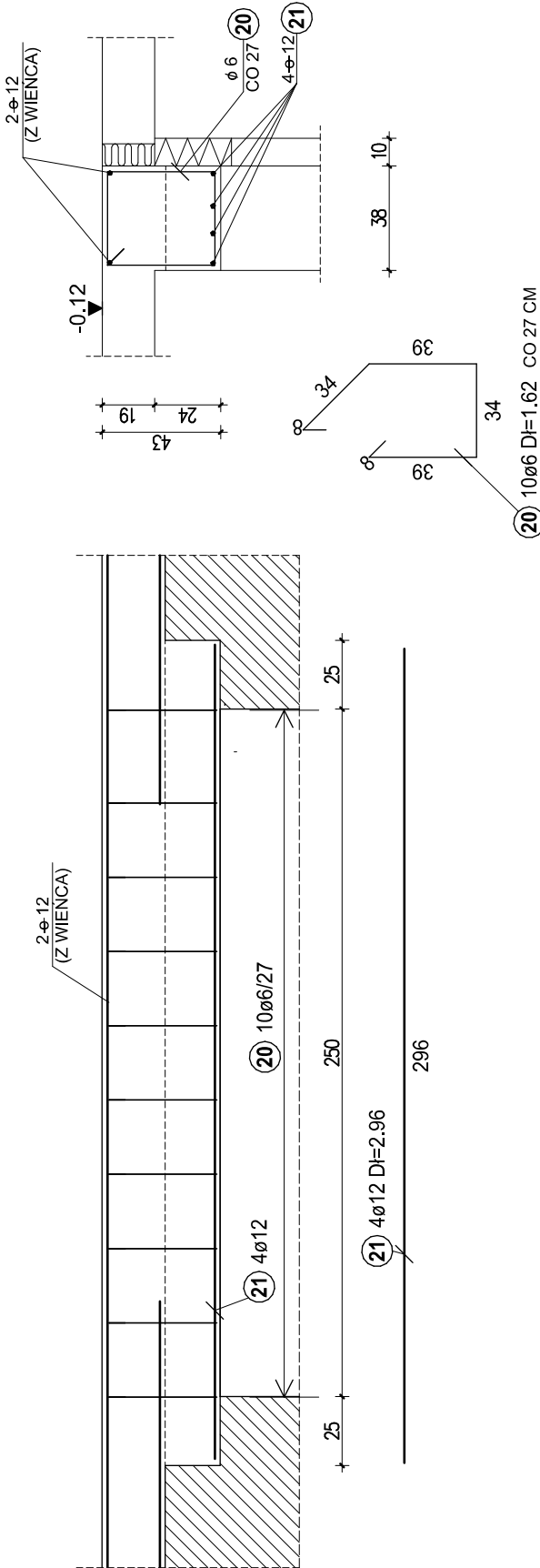
**Poz. 5.3 Belka obciążona stropem poz.4.9
i schodami poz.6.3, poz.6.4 L = 2,95 m szt.4**



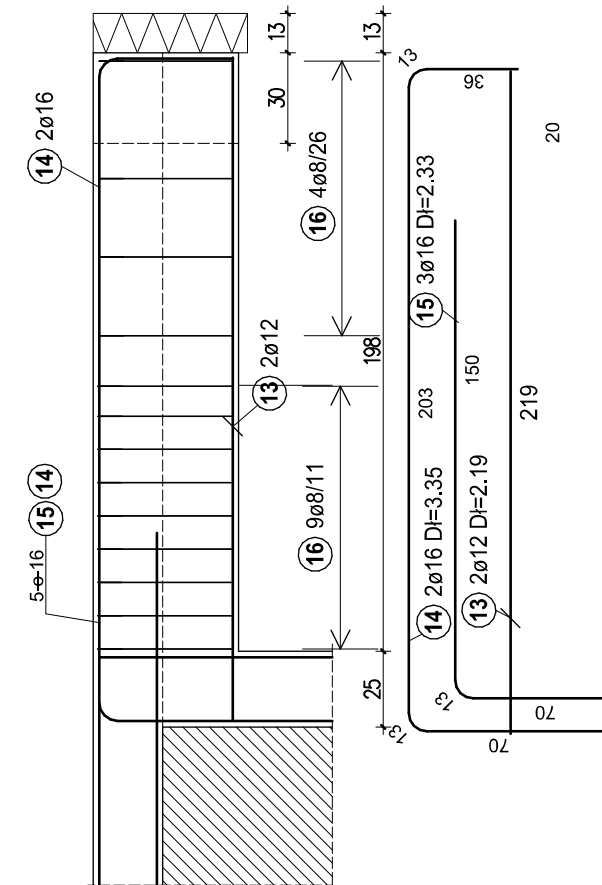
Poz. 5.4 Belka obciążona obustronnie stropami L = 1,50 m szt.8 Poz. 5.6 Wspornikowe nadproże L = 0,88 m szt.12



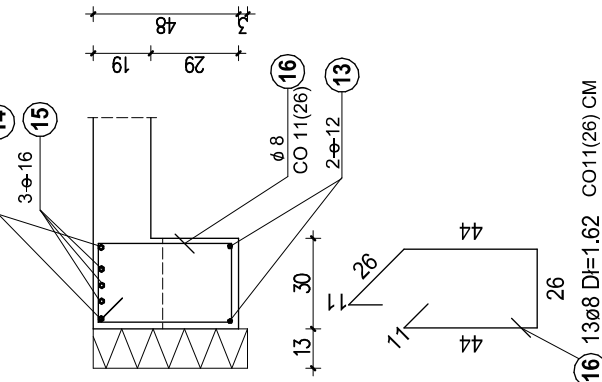
Poz. 5.7 Nadproże nad bramą garażową obciążone balkonem L = 2,50 m szt.6



Poz. 5.5 Wspornikowe nadproże L = 1,98 m szt.12



Poz. 5.5 Wspornikowe nadproże L = 1,98 m szt.12



STAL KLASY A-IIIN GAT. RB500W
STAL KLASY A-0 GAT. St0S-b
BETON KLASY C25/30 (B30)

ZESTAWIENIE STALI DLA POZ.5.1						ZESTAWIENIE STALI DLA POZ.5.2									
Stal A-0						Stal A-0									
Nr preła	3	Sztuk	35	Średnica	8	Długość	1,46	Nr preła	4	Sztuk	44	Średnica	6	Długość	0,90
Średnica	8	Długość całkowita	51,10	Cieężar	20,18	8,79		Średnica	6	Długość całkowita	39,60	Cieężar	8,79	8,79	
Cieężar sumaryczny	20,18					Cieężar sumaryczny					8,79				
Stal A-IIIIN						Stal A-III 34GS									
Nr preła	1	Sztuk	4	Średnica	25	Długość	5,56	Nr preła	5	Sztuk	4	Średnica	12	Długość	3,46
	2		2			5,90			6		4		12		3,80
Średnica	12	Długość całkowita	11,80	Cieężar	10,48			Średnica	12	Długość całkowita	29,04	Cieężar	25,79	25,79	
	25		22,24	85,62											
Cieężar sumaryczny	96,10					Cieężar sumaryczny					25,79				

ZESTAWIENIE STALI DLA POZ.5.1						ZESTAWIENIE STALI DLA POZ.5.2									
Stal A-0						Stal A-0									
Nr preła	3	Sztuk	35	Średnica	8	Długość	1,46	Nr preła	4	Sztuk	44	Średnica	6	Długość	0,90
Średnica	8	Długość całkowita	51,10	Cieężar	20,18	8,79		Średnica	6	Długość całkowita	39,60	Cieężar	8,79	8,79	
Cieężar sumaryczny	20,18					Cieężar sumaryczny					8,79				
Stal A-IIIIN						Stal A-III 34GS									
Nr preła	1	Sztuk	4	Średnica	25	Długość	5,56	Nr preła	5	Sztuk	4	Średnica	12	Długość	3,46
	2		2			5,90			6		4		12		3,80
Średnica	12	Długość całkowita	11,80	Cieężar	10,48			Średnica	12	Długość całkowita	29,04	Cieężar	25,79	25,79	
	25		22,24	85,62											
Cieężar sumaryczny	96,10					Cieężar sumaryczny					25,79				

ZESTAWIENIE STALI DLA POZ.5.1						ZESTAWIENIE STALI DLA POZ.5.2									
Stal A-0						Stal A-0									
Nr preła	3	Sztuk	35	Średnica	8	Długość	1,46	Nr preła	4	Sztuk	44	Średnica	6	Długość	0,90
Średnica	8	Długość całkowita	51,10	Cieężar	20,18	8,79	Średnica	6	Długość całkowita	39,60	8,79	Cieężar	8,79	8,79	8,79
Cieężar sumaryczny	20,18					Cieężar sumaryczny					8,79				
Stal A-IIIIN						Stal A-III 34GS									
Nr preła	1	Sztuk	4	Średnica	25	Długość	5,56	Nr preła	5	Sztuk	4	Średnica	12	Długość	3,46
	2		2			5,90		6		4		12		3,80	
Średnica	12	Długość całkowita	11,80	Cieężar	10,48		Średnica	12	Długość całkowita	29,04	25,79	Cieężar	25,79	25,79	25,79
	25		22,24	85,62											
Cieężar sumaryczny	96,10					Cieężar sumaryczny					25,79				

ZESTAWIENIE STALI DLA POZ.5.3					ZESTAWIENIE STALI DLA POZ.5.4				
Stal A-0					Stal A-0				
Nr pręta	Szruk	Średnica	Długość		Nr pręta	Szruk	Średnica	Długość	
7	15	6	1.16		7	15	6	1.16	
Średnica	Długość całkowita		Ciężar		Średnica	Długość całkowita		Ciężar	
6	17.40		3.86		6	17.40		3.86	
Ciężar sumaryczny				3.86	Ciężar sumaryczny				3.86
Stal A-IIIIN					Stal A-III 34GS				
Nr pręta	Szruk	Średnica	Długość		Nr pręta	Szruk	Średnica	Długość	
8	2	12	3.75		13	2	12	2.19	
9	4	12	3.41		14	2	16	3.35	
Średnica	Długość całkowita		Ciężar		15	3	16	2.33	
12	21.14		18.77		Średnica	Długość całkowita		Ciężar	
Ciężar sumaryczny				18.77	12	4.38		3.89	
					16	13.69		21.63	
Ciężar sumaryczny				18.77	Ciężar sumaryczny				25.52

ZESTAWIENIE STALI DLA POZ.5.6					WYKONAC				
Stal A-0					Stal A-III 34GS				
Nr prela	10	Sztuk	24	Średnica	6	Długość	0.84	Nr prela	11
Średnica	6	Długość całkowita	20.16	Ciężar	4.48	Średnica	12	Średnica	12
Ciężar sumaryczny	4.48				Ciężar	2.30	Długość	2.30	Ciężar
Stal A-III 34GS					Stal A-III 34GS				
Nr prela	11	Sztuk	2	Średnica	12	Długość	2.30	Nr prela	18
Średnica	12	Długość całkowita	8.52	Ciężar	7.57	Średnica	12	Średnica	19
Ciężar sumaryczny	7.57				Ciężar	2.10	Długość	2.10	Ciężar

A-IIIIN GAT. RB500W A-0 GAT. St0S-b SY C25/30 (B30)	WYKONANIE			
	12	10.58	9.40	9.40
A-IIIIN GAT. RB500W A-0 GAT. St0S-b SY C25/30 (B30)	ZESTAWIENIE STALI DLA POZ.5.7			
	Stal A-0			
A-IIIIN GAT. RB500W A-0 GAT. St0S-b SY C25/30 (B30)	Nr pręta	Sztuk	Średnica	Długość
	20	10	6	1.62
A-IIIIN GAT. RB500W A-0 GAT. St0S-b SY C25/30 (B30)	Średnica	Długość całkowita	Ciężar	6
	6	16.20	3.60	3.60
A-IIIIN GAT. RB500W A-0 GAT. St0S-b SY C25/30 (B30)	Ciężar sumaryczny			
	Stal A-III 34GS			
A-IIIIN GAT. RB500W A-0 GAT. St0S-b SY C25/30 (B30)	Nr pręta	Sztuk	Średnica	Długość
	21	4	12	2.96
A-IIIIN GAT. RB500W A-0 GAT. St0S-b SY C25/30 (B30)	Średnica	Długość całkowita	Ciężar	10.51
	12	11.84	10.51	10.51
A-IIIIN GAT. RB500W A-0 GAT. St0S-b SY C25/30 (B30)	Ciężar sumaryczny			
	A-IIIIN GAT. RB500W A-0 GAT. St0S-b SY C25/30 (B30)			

OBIĘT:	BUDOWA DWÓCH BUDYNKÓW MIESZKALNYCH WIELODZIENNYCH A I B WRAZ Z NIEZBĘDNĄ INFRASTRUKTURĄ I PARKINGIEM					
AQRES:	LUBLINIEC, ul. plik.: WACŁAWA WILNIWCZYCA dz. nr ewid. 1561/J51_obr. 0002 - Lubliniec					
FAZA:	PROJEKT WYKONAWCZY					
TEMAT OPRAWCOW:	TOM IIIb - PROJEKT KONSTRUKCJI - BUDYNEK B					
NAMZA RYS.	BELKIT I PODCIĄGI STROPU NAD PIWNICĄ, PARTEREM, PIERWSZYM I DRUGIM PIETREM					
PROJEKTOWAL: specjalność:	inż. Eugeniusz DUDEK konstr. - budowlana		PAPRZE		NR OPRACOW.	
OPRACOWAL: specjalność:	inż. Eugeniusz DUDEK konstr. - budowlana		PAPRZE		NR OPRACOW.	
DATA OPRAC.	07.2023		SKALA: 1:25		NR DOKUM.	
						K9/B
						Wyd.: 0